

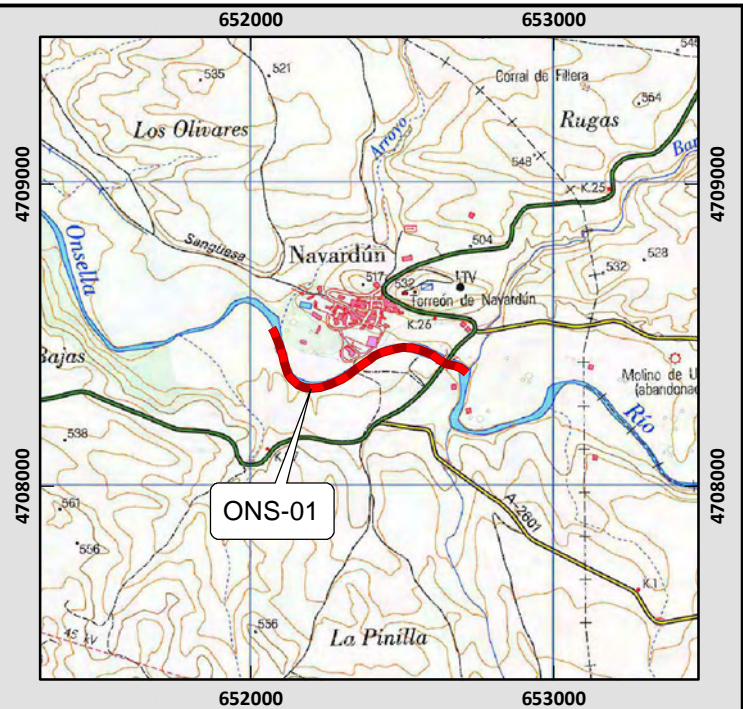
**ARPSIs**

**18.- Onsella**

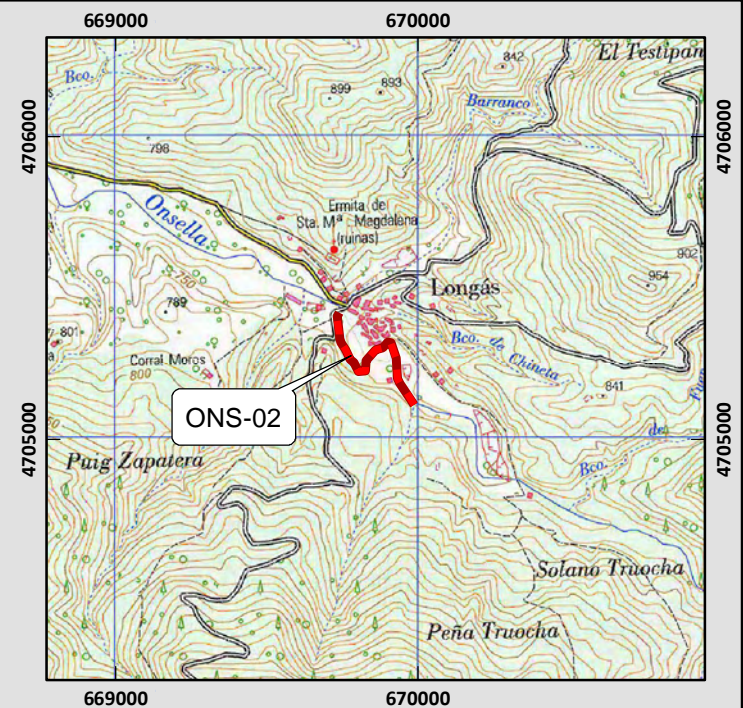
<b>Número de Tramos de Riesgo Alto Significativo</b>	3
<b>Kilómetros totales de Riesgo Alto Significativo</b>	5,542



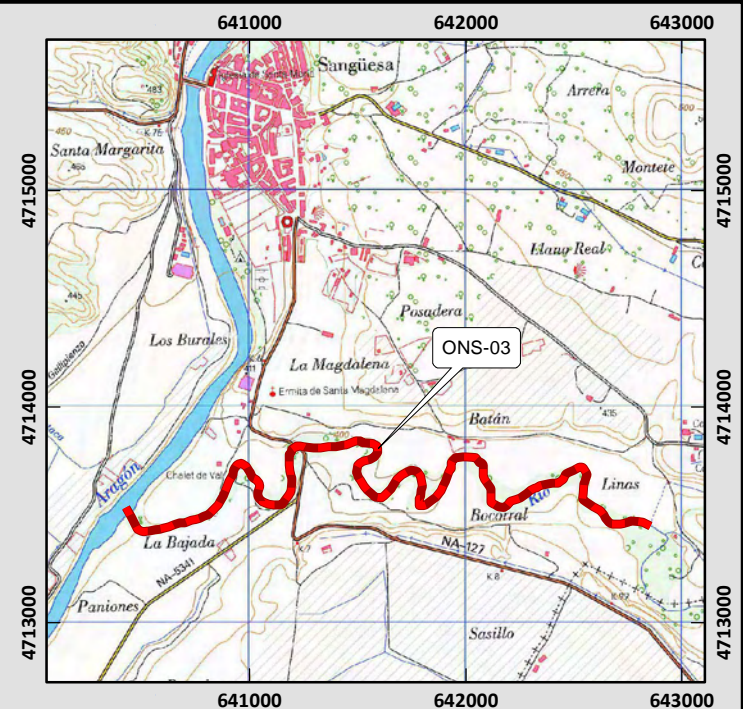
ARPSI's	18.-Onsella
Tramo de Riesgo Alto Significativo	ONS-01
Cauce	Río Onsella
Longitud (Km)	0,826
Término Municipal	Navardún
Provincia	Zaragoza
Comunidad Autónoma	Aragón
Observaciones	Información de Protección Civil: con casi todas las tormentas.



ARPSI's	18.-Onsella
Tramo de Riesgo Alto Significativo	ONS-02
Cauce	Río Onsella
Longitud (Km)	0,603
Término Municipal	Longás
Provincia	Zaragoza
Comunidad Autónoma	Aragón
Observaciones	Información de Protección Civil.



ARPSI's	18.-Onsella
Tramo de Riesgo Alto Significativo	ONS-03
Cauce	Río Onsella
Longitud (Km)	4,113
Término Municipal	Sangüesa
Provincia	Navarra
Comunidad Autónoma	Navarra
Observaciones	Información procedente de la Comunidad Foral.





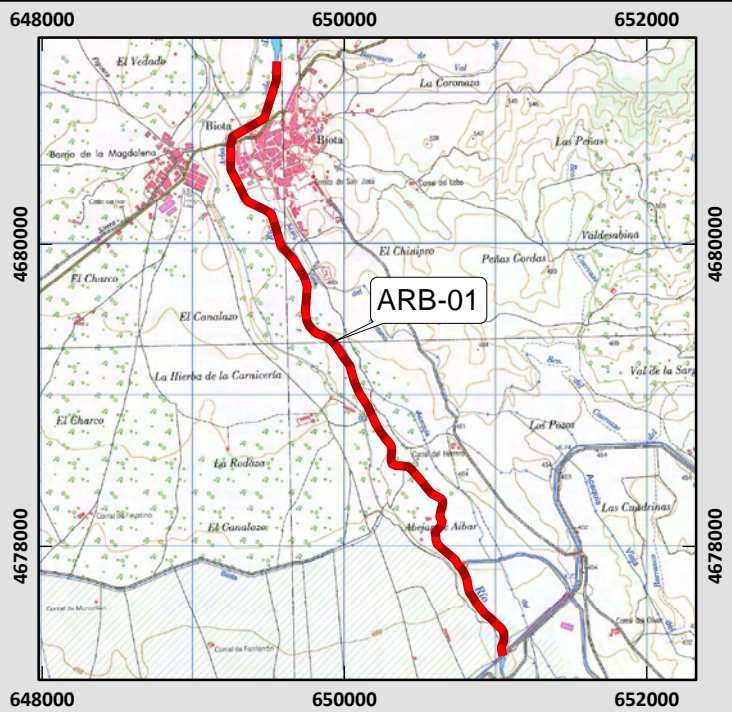
**ARPSIs**

**19.- Arba**

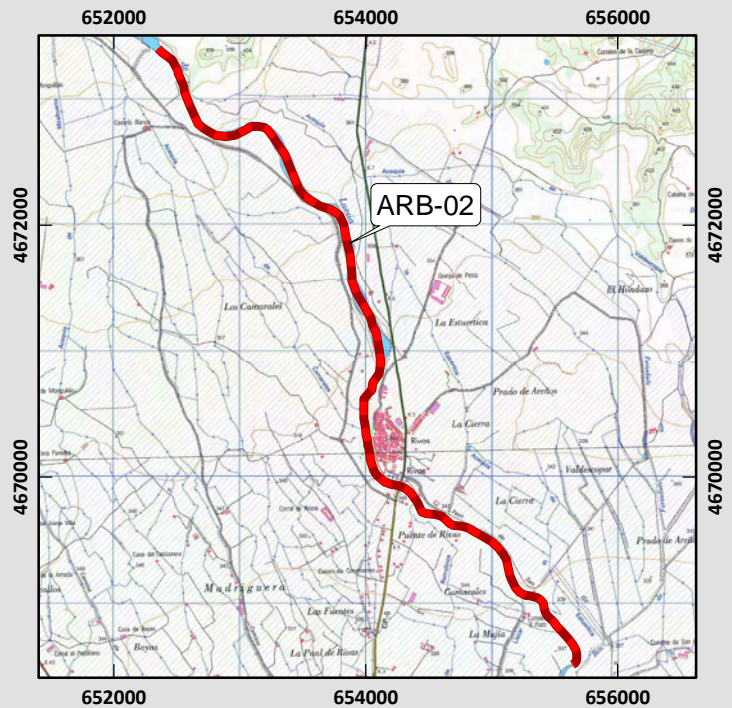
<b>Número de Tramos de Riesgo Alto Significativo</b>	<b>6</b>
<b>Kilómetros totales de Riesgo Alto Significativo</b>	<b>24,677</b>



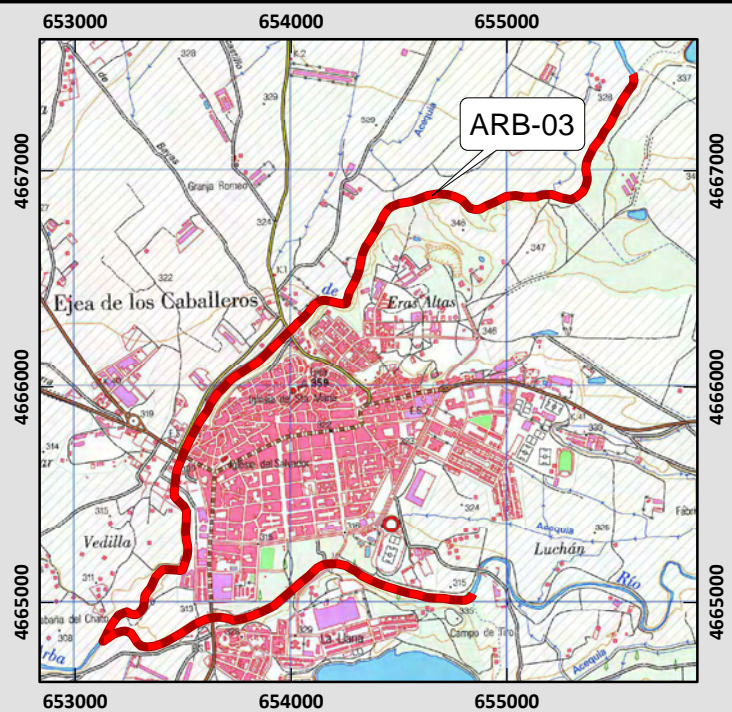
ARPSI's	19.-Arba
Tramo de Riesgo Alto Significativo	ARB-01
Cauce	Río Arba de Luesia
Longitud (Km)	4,841
Término Municipal	Biota
Provincia	Zaragoza
Comunidad Autónoma	Aragón
Observaciones	Información de Guardería Fluvial: margen izquierda.



ARPSI's	19.-Arba
Tramo de Riesgo Alto Significativo	ARB-02
Cauce	Río Arba de Luesia
Longitud (Km)	6,792
Término Municipal	Ejea de los Caballeros
Provincia	Zaragoza
Comunidad Autónoma	Aragón
Observaciones	Información de Guardería Fluvial: E.D.A.R. de Rivas, margen izquierda.



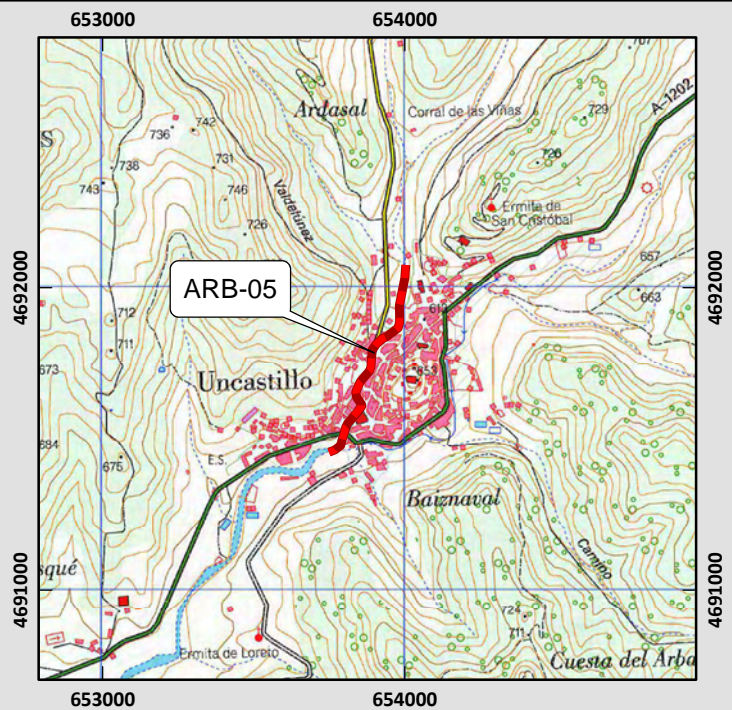
ARPSI's	19.-Arba
Tramo de Riesgo Alto Significativo	ARB-03
Cauce	Río Arba de Biel y Arba de Luesia
Longitud (Km)	6,213
Término Municipal	Ejea de los Caballeros
Provincia	Zaragoza
Comunidad Autónoma	Aragón
Observaciones	Información de Guardería Fluvial: en el año 1974 llegó la inundación a las calles más próximas al río, en la zona llamada Luchán, al sureste junto a la plaza de toros; ambas márgenes.



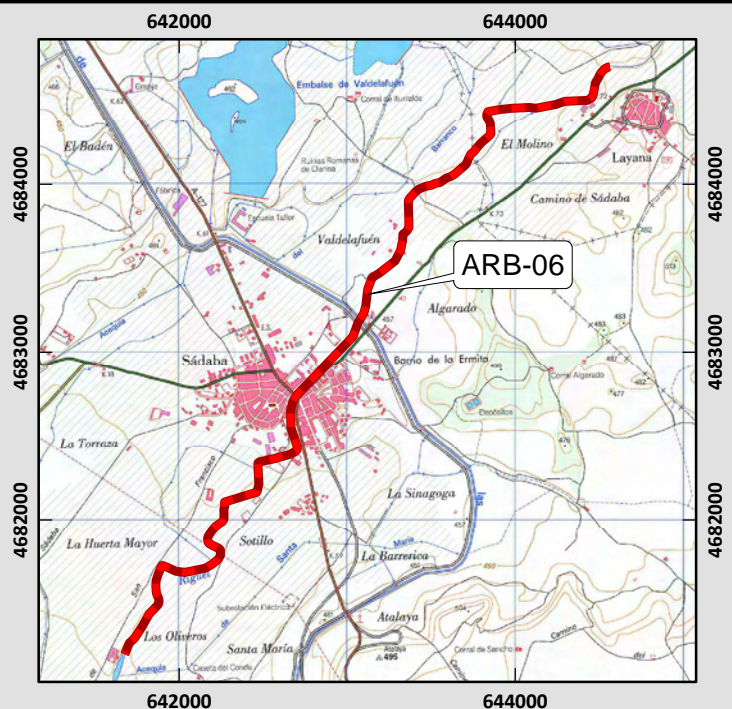
ARPSI's	19.-Arba
Tramo de Riesgo Alto Significativo	ARB-04
Cauce	Río Arba de Biel
Longitud (Km)	0,688
Término Municipal	Frago (El)
Provincia	Zaragoza
Comunidad Autónoma	Aragón
Observaciones	Información de Guardería Fluvial: acumulación de gravas en el cauce; margen izquierda.



ARPSI's	19.-Arba
Tramo de Riesgo Alto Significativo	ARB-05
Cauce	Barranco de los Chiles
Longitud (Km)	0,727
Término Municipal	Uncastillo
Provincia	Zaragoza
Comunidad Autónoma	Aragón
Observaciones	Información de Guardería Fluvial: en el año 1973 llegó la inundación a las calles más próximas al río, a continuación se construyó el encauzamiento actual; en el río Cadenas se va a actuar realizando una cubrición por parte de la DGA y sobre el río Riguel existe una pasarela que obstaculiza el flujo hidráulico; ambas márgenes.



ARPSI's	19.-Arba
Tramo de Riesgo Alto Significativo	ARB-06
Cauce	Río Arba de Riguel
Longitud (Km)	5,416
Término Municipal	Layana y Sádaba
Provincia	Zaragoza
Comunidad Autónoma	Aragón
Observaciones	Información de Protección Civil: rotura placas de hormigón en cauce río Riguel.





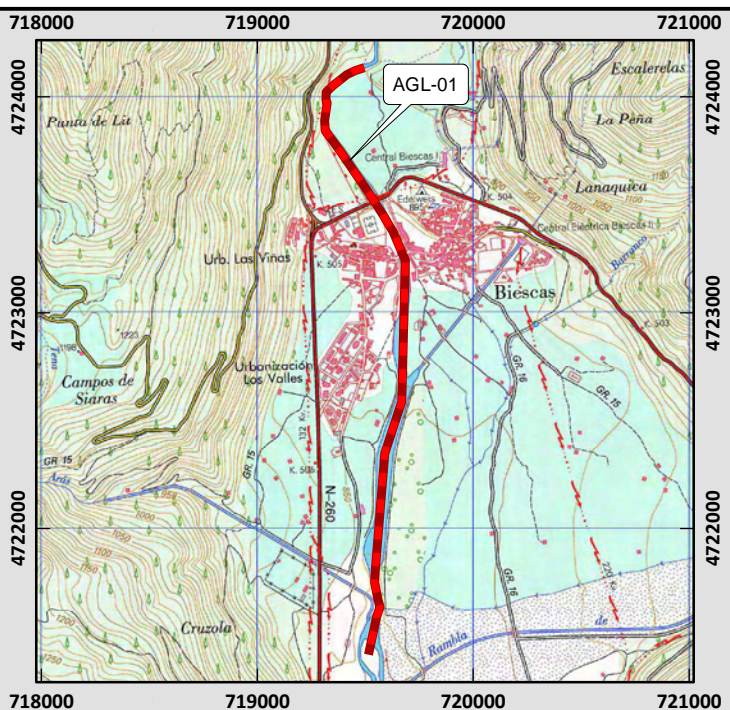
**ARPSIs**

**20.- Alto Gállego**

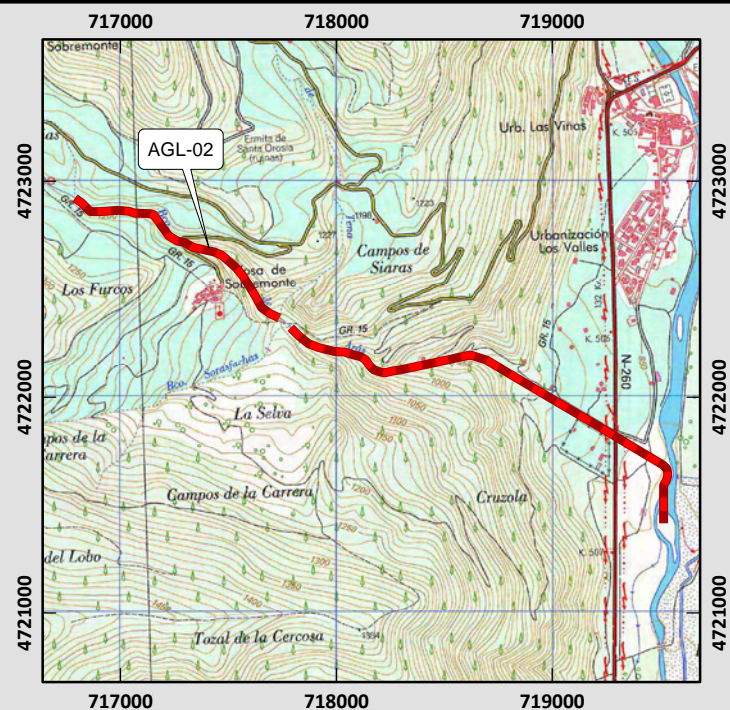
<b>Número de Tramos de Riesgo Alto Significativo</b>	<b>7</b>
<b>Kilómetros totales de Riesgo Alto Significativo</b>	<b>16,307</b>



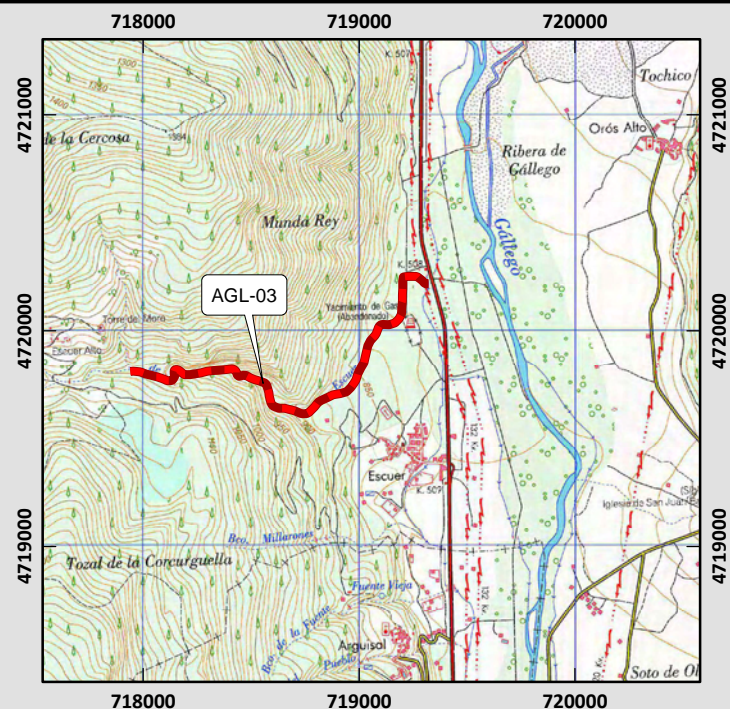
ARPSI's	20.-Alto Gállego
Tramo de Riesgo Alto Significativo	AGL-01
Cauce	Gállego
Longitud (Km)	2,953
Término Municipal	Biescas
Provincia	Huesca
Comunidad Autónoma	Aragón
Observaciones	Información de Guardería Fluvial: Afección en márgenes aguas arriba del núcleo de Biescas y en casco urbano.



ARPSI's	20.-Alto Gállego
Tramo de Riesgo Alto Significativo	AGL-02
Cauce	Bco. de Arás
Longitud (Km)	3,396
Término Municipal	Biescas
Provincia	Huesca
Comunidad Autónoma	Aragón
Observaciones	Información de Guardería Fluvial y Protección Civil: Afección a zona del Camping Las Nieves y crta Biescas-Sabiñanigo.



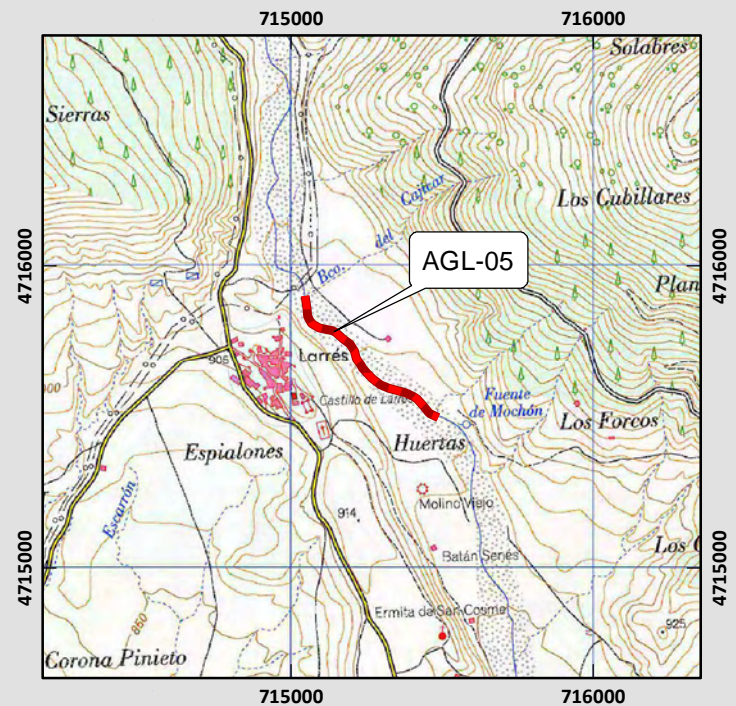
ARPSI's	20.-Alto Gállego
Tramo de Riesgo Alto Significativo	AGL-03
Cauce	Bco. de Escuer
Longitud (Km)	1,975
Término Municipal	Escuer
Provincia	Huesca
Comunidad Autónoma	Aragón
Observaciones	Información de Guardería Fluvial: Afección a casco urbano.



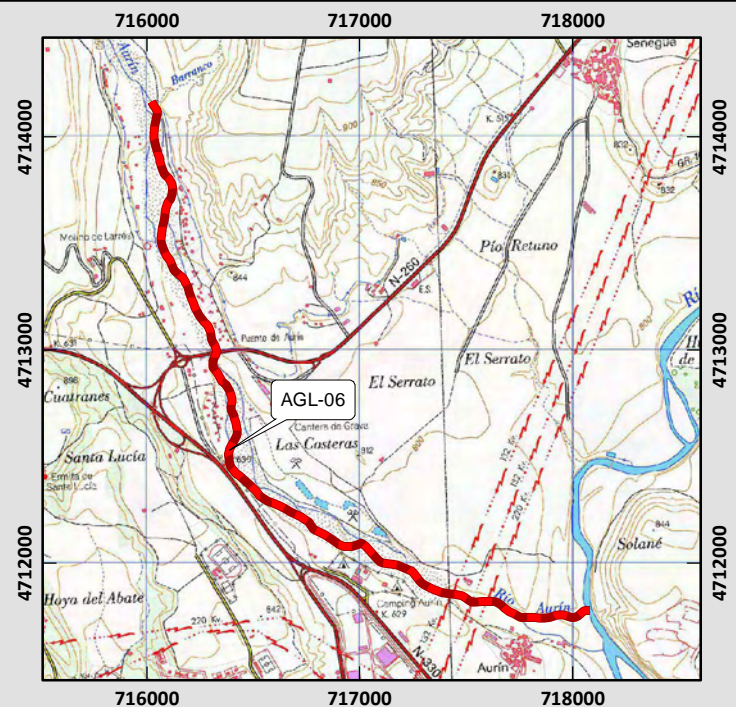
ARPSI's	20.-Alto Gállego
Tramo de Riesgo Alto Significativo	AGL-04
Cauce	Gállego
Longitud (Km)	1,444
Término Municipal	Senegüé
Provincia	Huesca
Comunidad Autónoma	Aragón
Observaciones	Información de Guardería Fluvial: Afección a bajos de casas de campo en la margen derecha.



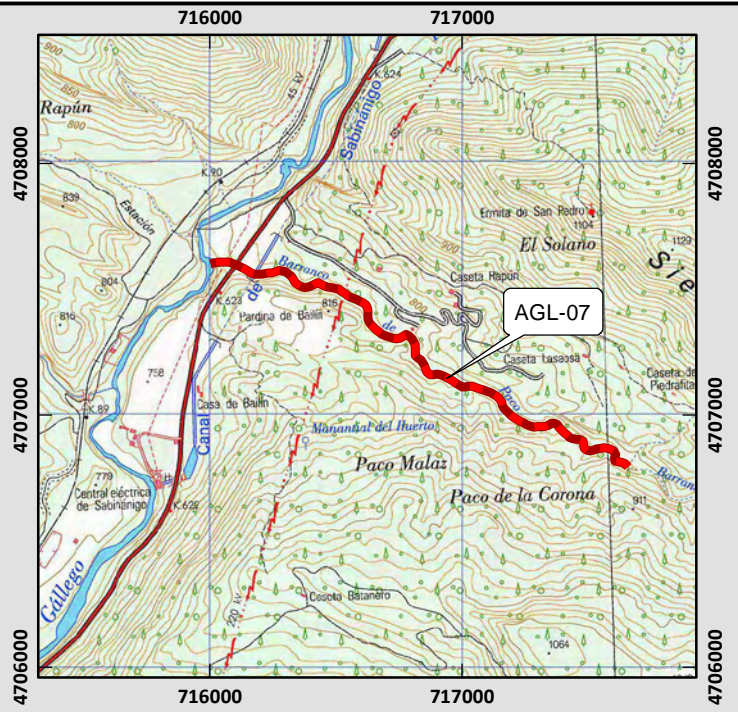
ARPSI's	20.-Alto Gállego
Tramo de Riesgo Alto Significativo	AGL-05
Cauce	Aurín
Longitud (Km)	0,636
Término Municipal	Larres
Provincia	Huesca
Comunidad Autónoma	Aragón
Observaciones	Información de Guardería Fluvial: Afección a casco urbano.



ARPSI's	20.-Alto Gállego
Tramo de Riesgo Alto Significativo	AGL-06
Cauce	Aurín
Longitud (Km)	3,815
Término Municipal	Aurín
Provincia	Huesca
Comunidad Autónoma	Aragón
Observaciones	Información de Guardería Fluvial: Afección a casco urbano.



ARPSI's	20.-Alto Gállego
Tramo de Riesgo Alto Significativo	AGL-07
Cauce	Gállego / Bco. de Paco
Longitud (Km)	2,087
Término Municipal	Sabiñanigo
Provincia	Huesca
Comunidad Autónoma	Aragón
Observaciones	Información de Guardería Fluvial: Afección a vertedero de Bailin.





**ARPSIs**

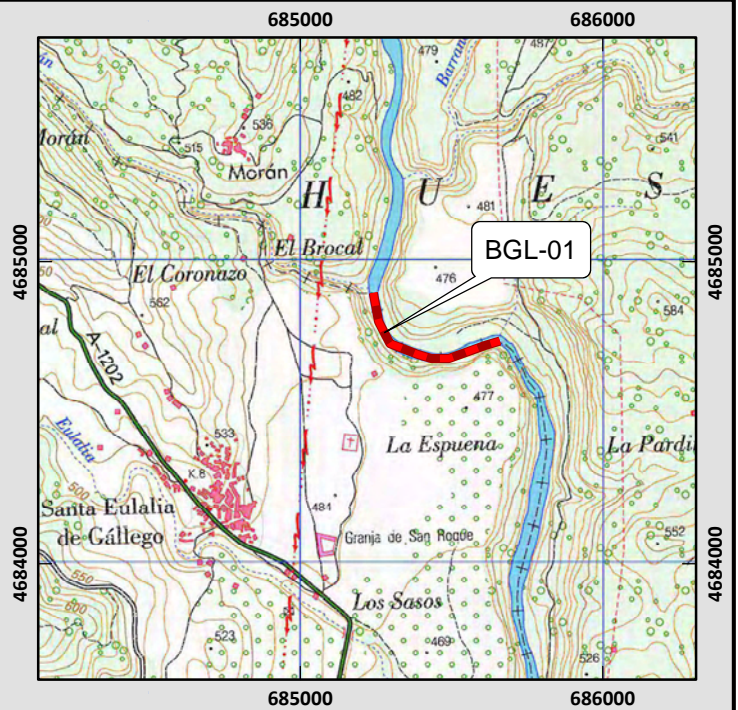
**21.- Bajo Gállego**

<b>Número de Tramos de Riesgo Alto Significativo</b>	<b>3</b>
<b>Kilómetros totales de Riesgo Alto Significativo</b>	<b>37,500</b>

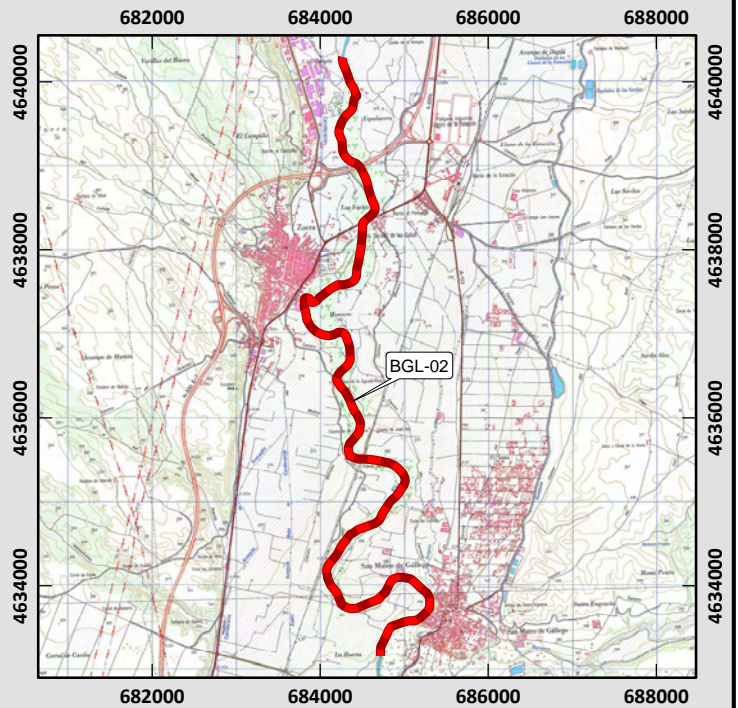




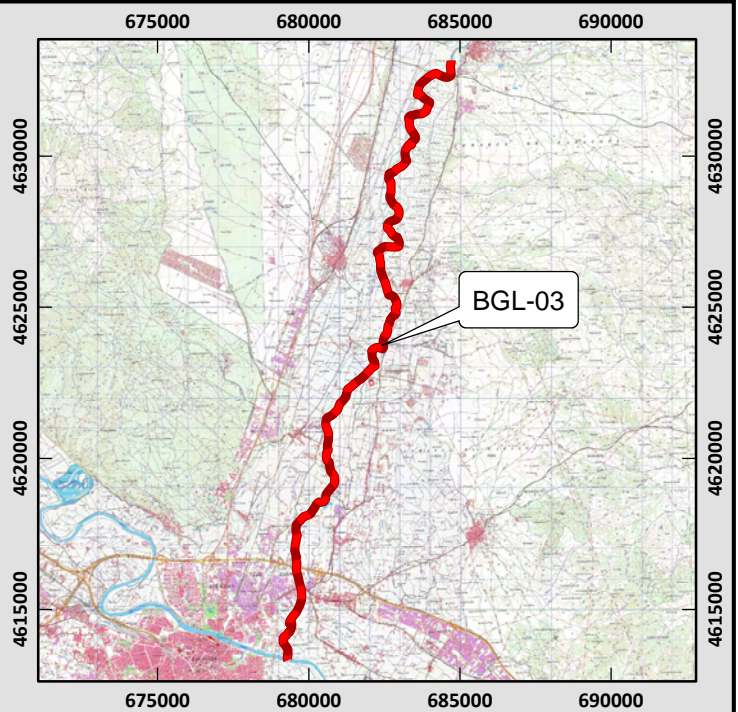
ARPSI's	21.-Bajo Gállego
Tramo de Riesgo Alto Significativo	BGL-01
Cauce	Gállego
Longitud (Km)	0,561
Término Municipal	Santa Eulalia de Gallego
Provincia	Huesca
Comunidad Autónoma	Aragón
Observaciones	Información de Protección Civil: Afección a carreteras; desborda hasta carretera del puente.



ARPSI's	21.-Bajo Gállego
Tramo de Riesgo Alto Significativo	BGL-02
Cauce	Gállego
Longitud (Km)	11,187
Término Municipal	Zuera
Provincia	Zaragoza
Comunidad Autónoma	Aragón
Observaciones	Información de Guardería Fluvial: Afección a casco urbano; barrio "Las Balsas", urbanización "Las Galias", puente carretera junto a dicha urbanización, motocross "El Campillo".



ARPSI's	21.-Bajo Gállego
Tramo de Riesgo Alto Significativo	BGL-03
Cauce	Gállego
Longitud (Km)	25,752
Término Municipal	Villanueva de Gallego. Peñaflo. Zaragoza
Provincia	Zaragoza
Comunidad Autónoma	Aragón
Observaciones	Información de Guardería Fluvial: Afección a vial del puente de la N-II Santa Isabel; parques y jardines; viviendas urb. margen izquierda Soto Madrazo; viviendas urbanización; Urbanización aislada; margen izquierda Soto Peña Ortiz.





**ARPSIs**

**22.- Alcanadre**

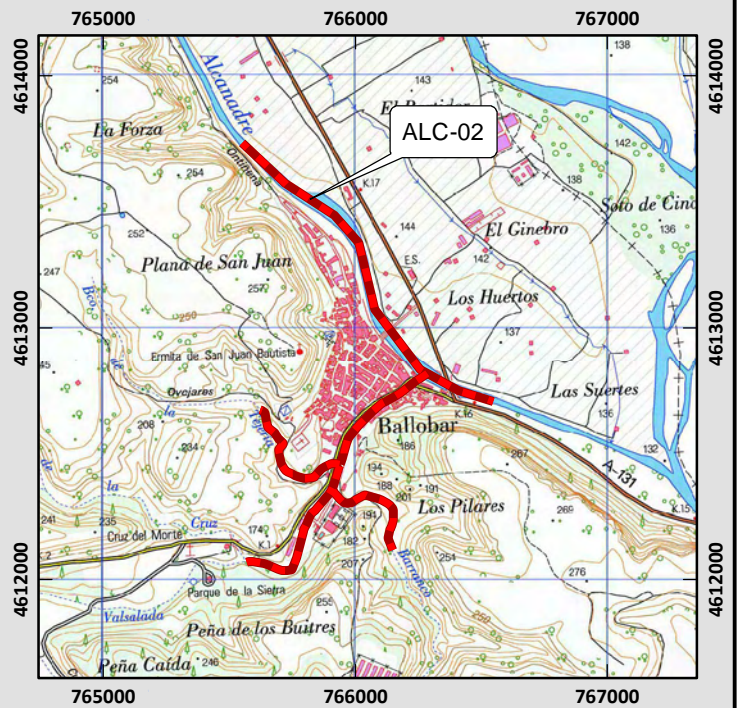
<b>Número de Tramos de Riesgo Alto Significativo</b>	2
<b>Kilómetros totales de Riesgo Alto Significativo</b>	4,410



ARPSI's	22.-Alcanadre
Tramo de Riesgo Alto Significativo	ALC-01
Cauce	Barranco del Diablo
Longitud (Km)	0,736
Término Municipal	Huesca
Provincia	Huesca
Comunidad Autónoma	Aragón
Observaciones	Información de Guardería Fluvial: afección a polígono industrial Lucas Mallada. No existen manchas de inundación para poder contrastar.



ARPSI's	22.-Alcanadre
Tramo de Riesgo Alto Significativo	ALC-02
Cauce	Río Alcanadre y Barrancos de Valsalada, de Las Hechiceras y de La Tejería
Longitud (Km)	3,674
Término Municipal	Ballobar
Provincia	Huesca
Comunidad Autónoma	Aragón
Observaciones	Información de Guardería Fluvial: afección a casco urbano de Ballobar. Contrastado con manchas de inundación de estudios existentes.





**ARPSIs**

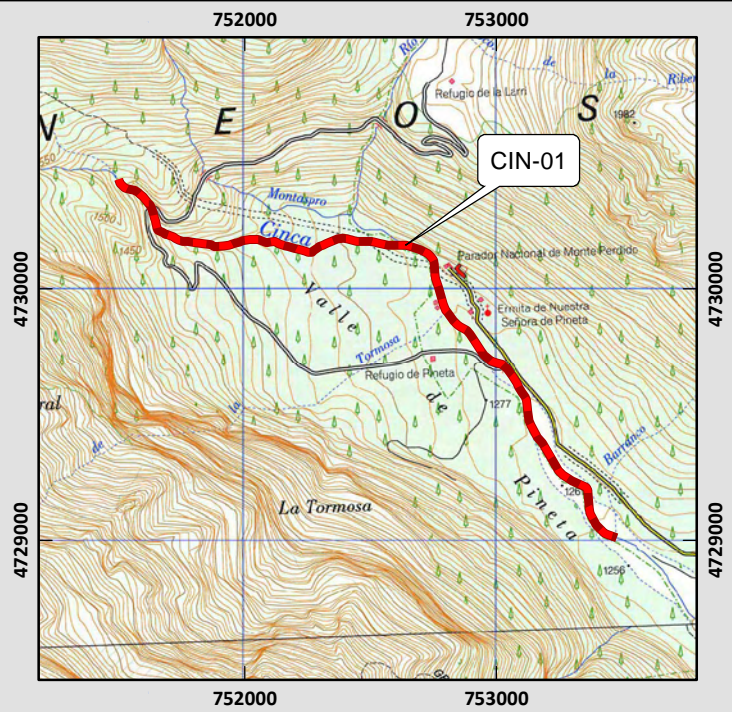
**23.- Cinca**

<b>Número de Tramos de Riesgo Alto Significativo</b>	14
<b>Kilómetros totales de Riesgo Alto Significativo</b>	49,971

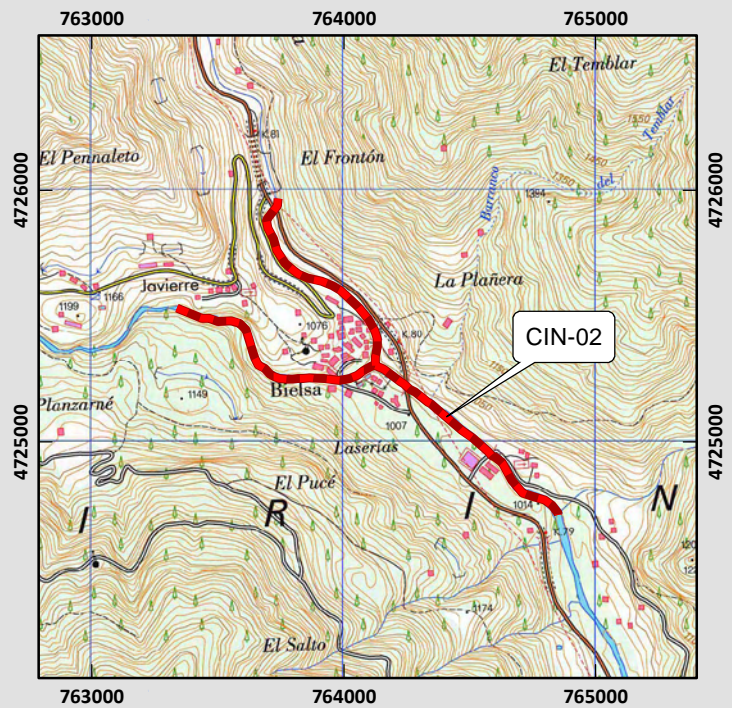




ARPSI's	23.-Cinca
Tramo de Riesgo Alto Significativo	CIN-01
Cauce	Río Cinca
Longitud (Km)	2,824
Término Municipal	Bielsa
Provincia	Huesca
Comunidad Autónoma	Aragón
Observaciones	Información de Guardería Fluvial: se afecta a zona de acampada libre y alrededores del Parador. No existen manchas de inundación para poder contrastar.



ARPSI's	23.-Cinca
Tramo de Riesgo Alto Significativo	CIN-02
Cauce	Confluencia entre el Río Cinca y el Río Barrosa
Longitud (Km)	2,796
Término Municipal	Bielsa
Provincia	Huesca
Comunidad Autónoma	Aragón
Observaciones	Información de Guardería Fluvial: afección a muro de defensa y piscinas municipales. No existen manchas de inundación para poder contrastar.



ARPSI's	23.-Cinca
Tramo de Riesgo Alto Significativo	CIN-03
Cauce	Río Forcaz o Barranco del Estañuelo y Confluencia entre los Ríos Cinca y Ara
Longitud (Km)	4,713
Término Municipal	Aínsa-Sobrarbe y Labuerda
Provincia	Huesca
Comunidad Autónoma	Aragón
Observaciones	Información de Guardería Fluvial: afección a un camping (río Forcaz) y Plan de Protección Civil de Aragón: daños clasificados como graves, datados en 1982 (río Cinca y Ara). No existen manchas de inundación para poder contrastar.

